



## USO DE SANGRE DE CORDÓN UMBILICAL (SCU) Y SUERO PARA EL TRATAMIENTO DE TRASTORNOS OCULARES

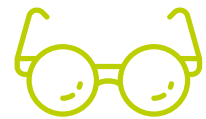
### POTENCIAL DE SCU



Las Células Madre de SCU se usan par rescartar y reemplazar células dañadas.



Tratamiento de trastornos de retina como: Enfermedad de Stargardt, retinitis pigmentosa, degeneración macular y varias retinopatías.



Ayudan a la supervivencia de fotorreceptores, conexiones nerviosas y a la morfología de la retina mejorando la visión.

### POTENCIAL DEL SUERO DERIVADO DE SCU



El suero es la capa superior que queda cuando la sangre se coagula



Este se asemeja a las lágrimas naturales. Sirve como lubricante y disminuye la inflamación.



Se utiliza para ojo seco, defectos epiteliales, lesiones químicas o evitar el rechazo de un injerto.



Permite la recuperación rápida del tejido, mejora los síntomas y aumenta la densidad de células.

## CONCLUSIÓN

La SCU tiene componentes con potencial regenerativo y antiinflamatorio. El suero de SCU es un lubricante natural que puede aprovecharse de la recolección de la sangre de cordón.

A pesar de su evidente potencial se debe realizar más estudios clínicos para evaluar el efecto y la seguridad a largo plazo en humanos y desarrollar un protocolo estandarizado.